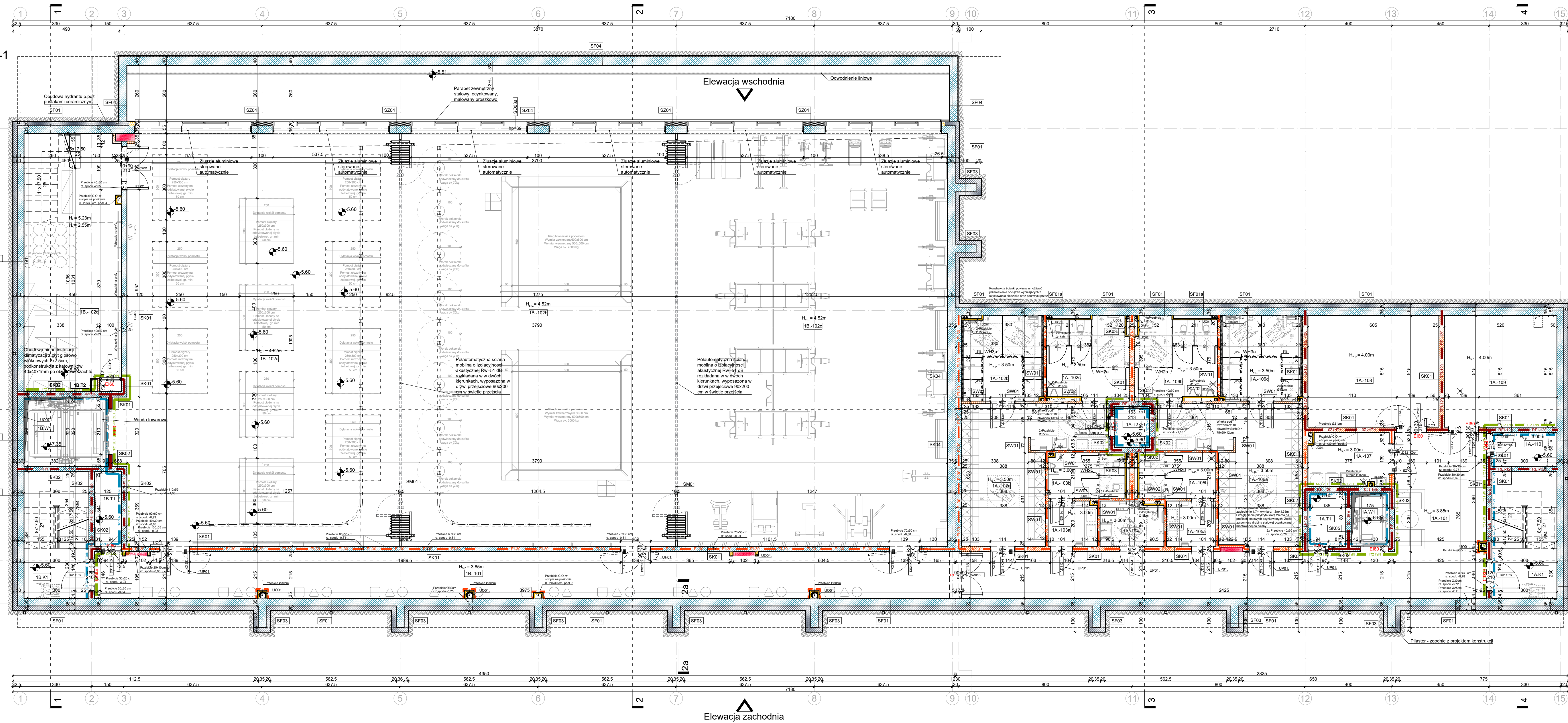


Rzut poziomu -1
Skala 1:100

Elevacja północna



Elevacja zachodnia

Zestawienie powierzchni (na podstawie normy PN-ISO 9836)			
Nr. pom.	Nazwa pomieszczenia	Pow. użytkowa [m²]	Pow. rachunku [m²]
1A-101	Komunikacja	75.5125	
1A-102a	Szklarnia nr 1		31.68
1A-102b	Umywalka nr 1		14.74
1A-102c	WC nr 1		14.18
1A-103a	WC męski - przedsiónek		4.68
1A-103b	WC męski		7.3819
1A-104	WC dla os. ze szczególnymi potrzebami		5.97
1A-105a	WC damski - przedsiónek		4.77
1A-105b	WC damski		7.46
1A-106a	Szklarnia nr 2		31.58
1A-106b	Umywalka nr 2		14.19
1A-106c	WC nr 2		14.91
1A-107	Pomieszczenie gospodarcze		9.13
1A-108	Serwisownia	31.16	
1A-109	Pomieszczenie hydrofora	26.78	
1A-110	Pomieszczenie elektryczne	4.68	
1A.K1	Klatka schodowa		17.52
1A.T1	Szacht techniczny	4.38	
1A.W1	Szyb windy	3.08	
1B-101	Komunikacja	84.59	
1B-102a	Sala treningowa - podnoszenie ciężarów		242.51
1B-102b	Sala treningowa - boks		242.89
1B-102c	Sala treningowa - siłownia		219.80
1B-102d	Magazyn podręczny		52.40
1B-102e	Magazyn podręczny - antresola		34.45
1B.K1	Klatka schodowa		17.52
1B.T1	Szacht techniczny	4.30	
1B.T2	Szacht techniczny	0.50	
1B.W1	Szyb windy	12.22	
		97.10	199.52
			971.50
Powierzchnia netto [m²]		1258.11	

Legenda:

- E330 - Ściana o odporności ogniowej EI30
- E300 - Ściana o odporności ogniowej EI30
- E240 - Ściana o odporności ogniowej EI240
- E180 - Ściana o odporności ogniowej EI180
- E130 - Ściana o odporności ogniowej EI130
- E60 - Ściana o odporności ogniowej EI60
- E30 - Ściana o odporności ogniowej EI30
- E0 - Ściana o odporności ogniowej EI0

Elementy żelbetowe

Elementy murowane

Wełna mineralna

Styropian XPS

Styropian EPS

Drzwi wyposażone w otwory wentylacyjne

Drzwi wyposażone w samozamykacz

Drzwi wyposażone w kontakton

Drzwi wyposażone w elektrozamur

Drzwi wyposażone w elektrozamur

Linowy system asekuracji indywidualnej

Poziom parteru ±0,00 = 127,70 m n.p.m.

OPIS:
Budowa budynku sportowego treningowego, budynku zaplecza sanitarnego oraz przystawki basen zewnętrznych wraz z zagospodarowaniem terenu i infrastruktura techniczna na działce nr 342/4, ul. Górki 4, 05-110 Głogów.

INWESTOR:
Centralny Ośrodek Sportu w Głogowie
ul. Moniuszki 22, 11-500 Głogów

DATA:
WRZESIEŃ 2024

PROJEKT
WYKONAWCY

PROJEKT
RZUT POZIOMY -1

Skala:
1:100

Nr projektu:
A1-101

ARX
MANECKI
ARCHITEX S.C.

S. P. Z. O. O. UL. WIELOPOLSKA 18B 31-072 KRAKÓW NP-676254406 E-MAIL: ARP.BIURO@GMAIL.COM TEL. (12) 422 55 70

FUNKCJA:
Projektant generalny

NAZWIŚCIE:
M. MANECKI

NR UPRAWNIENIA:
MPOIA/036/2009

SPECJALNOŚĆ:
Architektura

PROJEKT:
Architektura

Współpraca projektowa:
D. PIOTROWSKI
P. PIOTROWSKI
A. HABRAT

PROJEKT:
Architektura

PROJEKT:
Architektura

PROJEKT:
Architektura